




Audi Q5 2.0 sport 40 TDI quattro S line S troni+LEDER



Audi Gebrauchtwagen

Preis:	39.890,- €
Zustand:	Gebrauchtfahrzeug
Karosserie:	Geländewagen/Pickup
Leistung:	140 kW (190 PS)
Kraftstoff:	Diesel
Getriebe:	Automatik
Kilometerstand:	64550
Vorbesitzer:	1
Außenfarbe:	Schwarz
Polsterung:	Leder
Türen:	5
Erstzulassung:	01 . 2020
Umweltplakette:	 Euro6dtemp

[Fahrzeugangebot online ansehen](#)

Sehr geehrter Kunde,

vielen Dank für Ihr Interesse an unserem Fahrzeug. Dieses Angebot ist freibleibend und unverbindlich.

Irrtümer und Zwischenverkauf bleiben unserem Hause vorbehalten. Gerne nehmen wir Ihren Gebrauchten auch in Zahlung. Zu einer Testfahrt sind Sie nach kurzer Terminabsprache herzlich eingeladen.


Mit freundlichen Grüßen


AH Fleischhauer GmbH - Aachen GW

Fahrzeugstandort

AH Fleischhauer GmbH - Aachen GW


Europaplatz
52068 Aachen

 0241 / 51 80 3 - 80

 0241 / 51 80 3 - 57

Ansprechpartner

Ihr Verkaufsteam

 0241 / 51 80 3 - 80

 --

 ilias.nanousis@fleischhauer.com



Finanzierungsbeispiel

Fragen Sie nach unseren Finanzierungsangeboten.
Gerne nehmen wir Ihren Gebrauchten in Zahlung !

Bitte beachten Sie, dass bei allen Angaben zum
Fahrzeug Irrtümer und Änderungen vorbehalten
sind!

Verbrauch

Verbrauch und Emissionen (WLTP) *

Langsam* :	9,1 l/100 km
Mittel* :	7,8 l/100 km
Schnell* :	6,9 l/100 km
Sehr schnell* :	8,1 l/100 km
Kombiniert* :	7,8 l/100 km
CO2-Emission* :	205 g/km

*Weitere Informationen zum offiziellen Kraftstoffverbrauch und den offiziellen spezifischen CO2-Emissionen neuer Personenkraftwagen können dem 'Leitfaden über den Kraftstoffverbrauch, die CO2-Emissionen und den Stromverbrauch neuer Personenkraftwagen' entnommen werden, der an allen Verkaufsstellen und bei 'Deutsche Automobil Treuhand GmbH' unter www.dat.de unentgeltlich erhältlich ist.

HINWEIS: Der in diesem Fahrzeug eingebaute Dieselmotor könnte von einer Software betroffen sein, die zu abweichenden Abgaswerten führt. Das Fahrzeug könnte daher u.a. von einer entsprechenden -Rückrufaktion (zur Durchführung von evtl. Software-Updates oder technischen Eingriffen) betroffen sein.

Ausstattungen

Technik

Allrad	Adaptives Dämpfungssystem	digitales Kombiinstrument
Bordcomputer	Partikelfilter	Start-Stop-Automatik

Sonstiges

Sportpaket	Klappbare Anhängerkupplung	Elektr. Panoramadach
Fahrerprofilauswahl	Schiebedach	Elektrische Parkbremse
Gepäckraumabdeckung	Alufelgen	Sportfahrwerk
Metallic	Katalysator	Dachreling
Stoßfänger Wagenfarbe	Gepäckraumabtrennung	Spoiler

Entertainment

Navigationssystem	Soundsystem	Apple CarPlay
Android Auto	Musikstreaming	Telefonvorbereitung
Sprachsteuerung	Freisprecheinrichtung	Bluetooth
AUX-In	MP3	Radio
USB-Anschluss	Touchscreen	

Komfort

Lederausstattung	Elektr. Heckklappe	Mehrzonenklimaautomatik
Ambiente Beleuchtung	Elektr. Sitze	Sitzheizung
Keyless Entry	Keyless Go	Tempomat
Park Distance Control vo.&hi.	Geschwindigkeitsbegrenzer	Sportsitze
Elektr. Aussenspiegel	Teilbare Rücksitzlehne	Multifunktionslenkrad
Lederlenkrad	Elektr. Fensterheber	Mittelarmlehne
Zentralverriegelung	Servolenkung	Innenraumfilter
Einstellbare Lenksäule	Lordosenstütze	Funkfernbedienung

Sicht

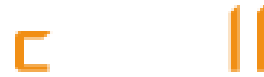
LED-Hauptscheinwerfer	Beheizbare Außenspiegel	Privacyverglasung
LED-Tagfahrlicht	Scheinwerferregulierung	Colorverglasung
Autom. abblend. Innenspiegel	LED-Rückleuchten	

Assistenzsysteme

Abstandsregeltempomat	Spurwechselassistent	Totwinkelassistent
Spurhalteassistent	Fernlichtassistent	Verkehrszeichenerkennung
Notbremsassistent	Berganfahrassistent	Bergabfahrassistent
Abstands-/Kollisionswarner	Regensensor	Lichtsensoren

Sicherheit

Reifendruckkontrolle	ESP	ABS
----------------------	-----	-----



Autohaus Jacob Fleischhauer GmbH & Co. KG

Angebotsnummer: G52356

Ausdruck vom: 26.04.2024

Traktionskontrolle	Airbag	Beifahrerairbag
Wegfahrsperr	Seitenairbags	Kopfairbag
ISOFIX Kindersitzbefestigung	Notrufsystem	Pannenset

Qualität

Nichtraucherfahrzeug

Nutzfahrzeuge

Dachspoiler

Beschreibung

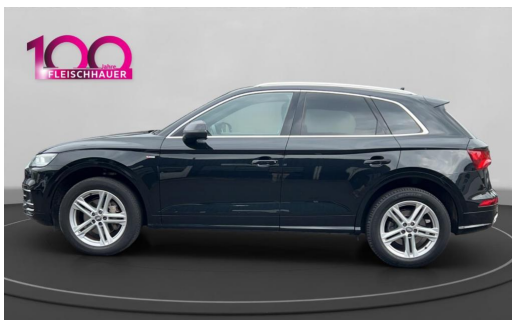
Navigation Plus mit MMI Touch, Ausstattungs-Paket: S line Selection, S line Sport-Paket / Plus, Assistenz-Paket Tour, Assistenz-Paket Stadt, Panoramadach vorn elektrisch, hinten fest, Sitzbezug / Polsterung: Leder Feinnappa, Rautensteppung mit Logo-Prägung in Vordersitzlehnen, Fahrwerk mit Dämpferregelung (Magnetic Ride), Komfortschlüssel mit sensorgesteuerter Heckklappenentriegelung inkl. (öffnen + schliessen), Anhängerkupplung (Kugelkopf schwenkbar), Metallic-Lackierung, Komfort-Klimaautomatik 3-Zonen, Kombiinstrument digital (virtual cockpit), Bluetooth-Freisprecheinrichtung mit Spracherkennung (Audi Phone Box), Verglasung hinten abgedunkelt (Privacyverglasung), Fahrersitz elektr. verstellbar, Audi Smartphone Interface, Außenspiegel elektr. verstell-, heiz- und anklappbar, mit Ablendautomatik, Sitzheizung vorn, Sound-System DSP / Audi Sound-System, Audi connect (Notruf- und Assistance-System), Licht-Paket, Lendenwirbelstützen vorn, pneumatisch verstellbar, mit Massagefunktion, Innenspiegel mit Ablendautomatik, Lenkrad (Sport/Leder - 3-Speichen, unten abgeflacht) mit Multifunktion plus, Kraftstofftank: 70 Ltr., Anfahr-Assistent (hold assist), Sportsitze vorn, Scheinwerfer LED, Schalt-/Wählhebelgriff Leder, Sitzbezug / Polsterung: Leder / Stoff Sequenz mit Logo-Prägung in Vordersitzlehnen, LM-Felgen, Heckleuchten LED mit dynamischem Blinklicht, Gepäckraumklappe elektr. betätigt (öffnen + schliessen), Abbiege- und Allwetterlicht, Adaptive Geschwindigkeitsregelanlage Plus (Adaptive Cruise Control) mit Autom. Distanzregelung, Audi connect (Internetbasierte Dienste), Außenspiegel rechts mit Bordsteinautomatik, City-Notbremsfunktion (Audi pre sense City), Dachhimmel schwarz, Dachkantenspoiler S-line, Dekoreinlagen Aluminium Matt, Einparkhilfe APS Plus, Einstiegsleisten mit Aluminiereinlage und Schriftzug, beleuchtet, Fahrer-Informationen-System (FIS) mit Farbdisplay, Fernlichtassistent, Frontkamera (Scheibe), Harnstofftank (SCR): 24 Ltr., Insassen-Schutzsystem (Audi pre sense basic) inkl. Audi pre sense rear, Pedale und Fußstütze in Edelstahl, S line Exterieurpaket, Schwellerleisten Sport-Design, Sport-Fahrwerk S-line, Spurverlassenswarnung inkl. Notfall-Assistent mit kamerabasierter Verkehrszeichenerkennung, Spurwechselassistent (Side Assist), Verkehrszeichenerkennung, Voll-Lackierung, Rücksitzbank (plus) und/oder Lehne geteilt, ConstructionTimeMapping, Mittelarmlehne vorn, Rußpartikelfilter, Airbag Beifahrerseite abschaltbar, ISOFIX-Aufnahmen für Kindersitz, Start/Stop-Anlage, Kopf-Airbag-System (Sideguard), Schadstoffarm nach Abgasnorm Euro 6d-TEMP, Leuchtweitenregelung automatisch, Audi drive select, Kindersicherung, manuell, Dachreling eloxiert, Anti-Blockier-System (ABS), Airbag Fahrer-/Beifahrerseite, Licht- und Regensensor, AUX-IN-Anschluss, Wegfahrsperr (elektronisch), Reifenkontroll-Anzeige, Servolenkung, Seitenairbag vorn, Stoßfänger Sport-Design mit Diffusoreinsatz hinten



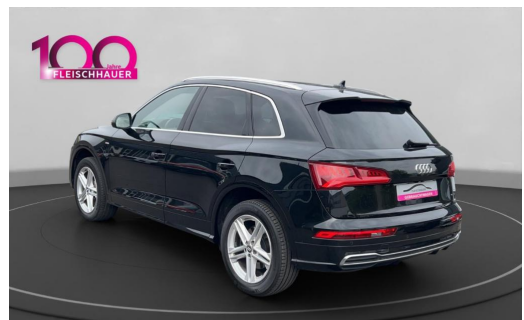
Audi Gebrauchtwagen



Audi Gebrauchtwagen



Audi Gebrauchtwagen



Audi Gebrauchtwagen



Audi Gebrauchtwagen



Audi Gebrauchtwagen



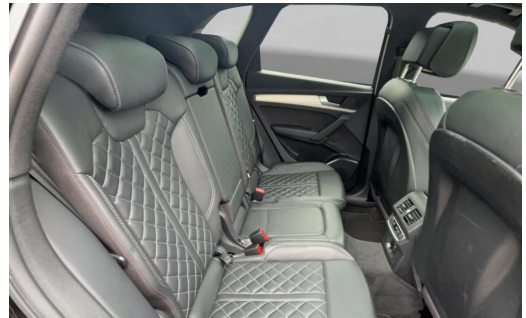
Audi Gebrauchtwagen



Audi Gebrauchtwagen



Audi Gebrauchtwagen



Audi Gebrauchtwagen



Audi Gebrauchtwagen



Audi Gebrauchtwagen



Audi Gebrauchtwagen



Audi Gebrauchtwagen



Audi Gebrauchtwagen



Audi Gebrauchtwagen



Autohaus Jacob Fleischhauer GmbH & Co. KG

Angebotsnummer: G52356

Ausdruck vom: 26.04.2024



Audi Gebrauchtwagen



Audi Gebrauchtwagen



Audi Gebrauchtwagen



Audi Gebrauchtwagen



- ✓ An 14 Standorten mit 1.300 Mitarbeitern für Sie!
- ✓ Ständig über 1.000 Neuwagen und 1500 Gebrauchtwagen sofort verfügbar.
- ✓ Viele weitere Fahrzeuge im Vorlauf!

www.fleischhauer.com